

2023.10
大利小
PTA 本部

PTA 校内ボランティア通信 11号



通信 11 号
トピック

大利っ子まつり(10/14) PTA 特集号

大利っ子まつり
PTA 活動内容

大利っ子まつりで、PTA が場所をお借りして行う活動内容
のご紹介です。



①おおりの親マルシ
エ

1



おおりの親マルシエ

②おはなしのへや

2



おはなしのへや

おはなしクラブさんとの
コラボ企画！！

③『ながら見守り』
いつもありがとう！
大利っ子まつりで
景品をもらおう
キャンペーン！

3



『ながら見守り』いつもありがとう！ 大利っ子まつりで景品をもらおう キャンペーン！

④不用品回収
（『PTA お宝さがし
バザー』に向けて）

4



不用品回収（PTA お宝さがしバザー）

給食エプロン
補修チェックリ
ストは、別号
でお知らせいた
します。

詳細は次ページからです。

ご確認ください

ご協力よろしくお願ひいたします！

1 おおりの親マルシェ



時間 13:15～売り切れまで

場所 1年3組 教室

お願い事項

★おひとり様 3 個までとさせていただきます。

★小銭をご用意ください。

(お値段 20 円～500 円程度のお品です)

★エコバッグをご持参ください。

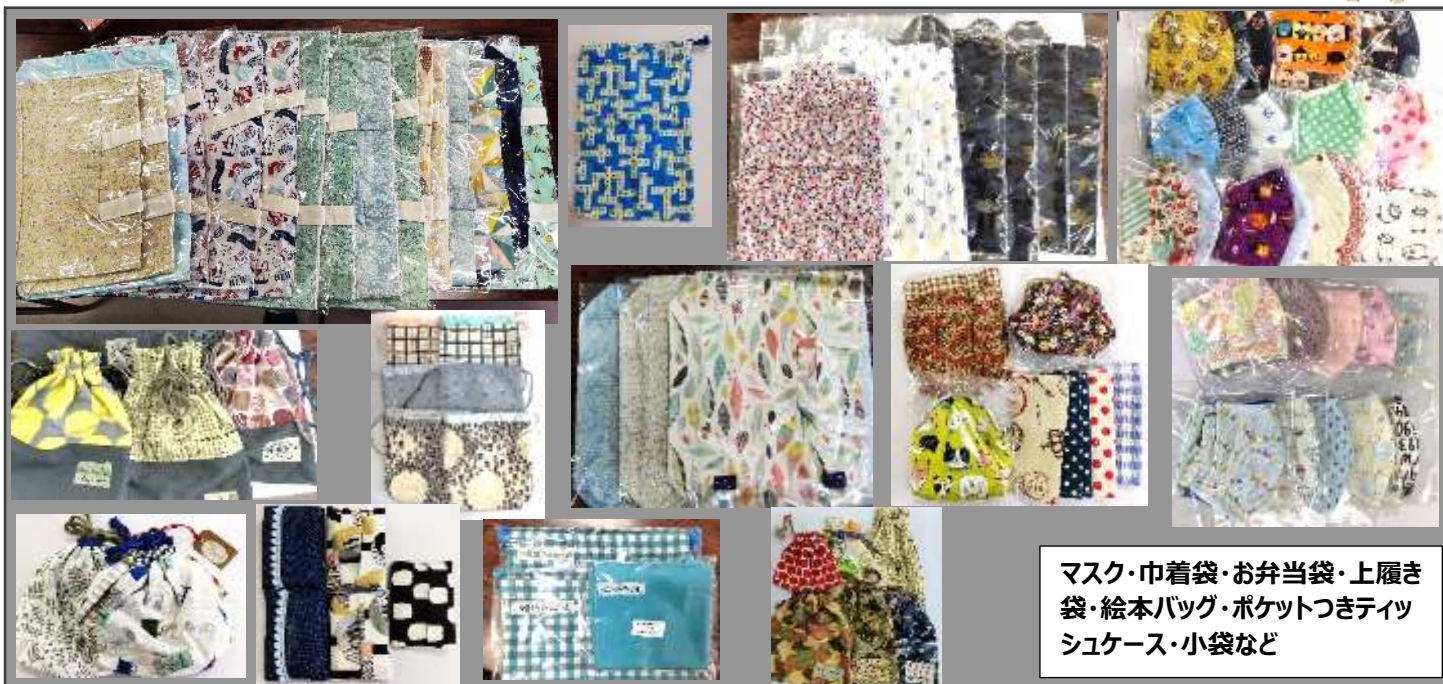
★入室の際、混雑緩和のため入室制限を設けさせていただきます。ご理解ご協力のほどよろしくお願いいたします。

可愛い作品に
ワクワクです♪



マルシェ 手作り品♪ 一部ご紹介

たくさんの保護者ボランティアの皆さまのご協力により、このような素敵な手作り品が集まっています(*^-^*)！！感動です！ぜひお楽しみに♡



マスク・巾着袋・お弁当袋・上履き袋・絵本バッグ・ポケットつきティッシュケース・小袋など

どうもありがとうございます！



シュシュ・髪ゴム・髪留めピン・イヤリング・お手玉・帽子マグネット・ストラップ・ウェットティッシュケース・光るライトセーバー・犬のおもちゃなど



保護者ボランティアの皆さまの手作り品ご提供に、とても感動し、感化させられた本部ボランティアです！私たちも出来ることを…と、集まって作品作りに取り組んでいるところです！！

2

おはなしのへや

おはなしクラブさん
とのコラボ企画！！



場所 1年5組 教室

定員人数 それぞれ40名

① 12:20分 ～12:40分 (きゅうけい)
② 2:10分 ～2:30分 (きゅうけい)
③ 3:00分 ～3:20分 (きゅうけい)
④ 3:50分 ～4:10分

① 先生による読み聞かせ

さて、どなたでしょう！？

ヒント→○○○先生



② 高学年向けプログラム

ミニブックトークもありますよ！



③ 紙しばいの時間

みんな集まれ～



④ こわ～いはなし

どんなおはなしがきけるでしょうね☆



1回につき**定員40名**です。自分の好きなしおりを作って帰ってね～☆



4 不用品回収 (『PTA お宝さがしバザー』に向けて)



学校の環境・施設設備等の充実、子どもたちの健全な育成のために、収益金は全額学校に寄付させていただきます。

眠った不用品、誰かのお宝かも…？

不用品の中からお宝を探しに来てほしい…♪

不用品回収のお願い (『PTA お宝さがしバザー』に向けて)

回収日時 ●大利っ子まつり 時間内 **※家庭科室前廊下 (1年生教室奥)**

●給食参観 時間内 (11/7・11/8 2日間予定) **※昇降口**

物品内容 **※未使用に限ります (体操服除く)**

- ①未使用の文具類
- ②食器類 (未使用で箱があるもの)
- ③日用雑貨 (未使用の石鹸・洗剤など)
- ④小学校体操服

大利っ子まつりの日は、お子さまに持たせていただいても構いません。割れ物などご注意ください。



『PTA お宝さがしバザー』予告



11/25 (土) 心の教育参観の日

お子さまの参観前後の時間に開催

保護者の皆さま！先生方！



不用品のご寄付をお待ちしております(^^)／

ご協力よろしくお願ひいたします！